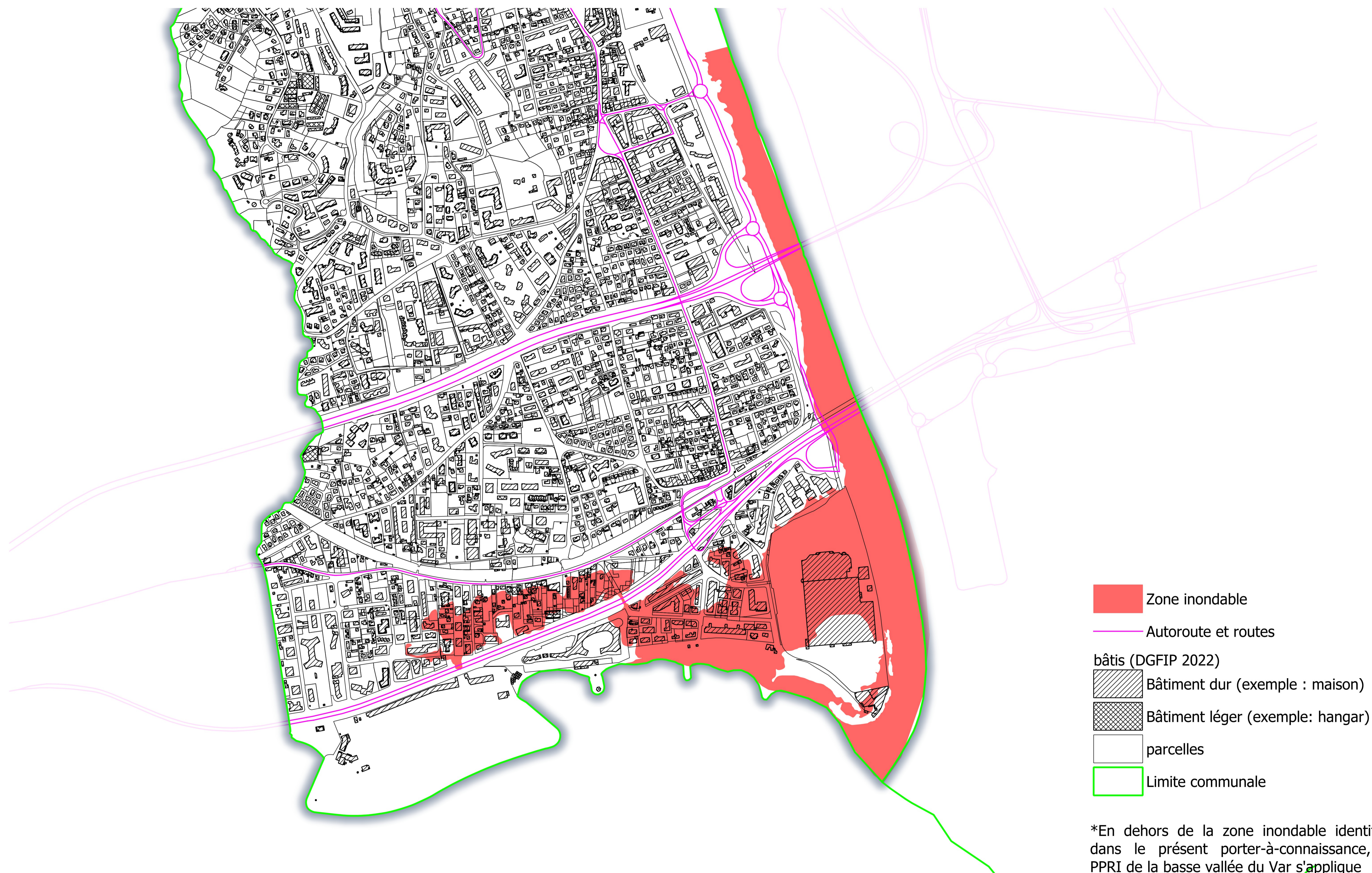


Porter à connaissance débordement du Var pour un débit de 3800m³/s commune de Saint-Laurent-du-Var



- Zone inondable
- Autoroute et routes
- bâties (DGFiP 2022)
 - Bâtiment dur (exemple : maison)
 - Bâtiment léger (exemple: hangar)
 - parcelles
 - Limite communale

*En dehors de la zone inondable identifiée dans le présent porter-à-connaissance, le PPRI de la basse vallée du Var s'applique